

ЗИПС Звукоизоляционная панельная система

Технология монтажа

Сборная панельная система ЗИПС-ПОЛ Модуль монтируется в строгом соответствии с «Инструкцией по монтажу».

ЗИПС-ПОЛ - инструкция по монтажу

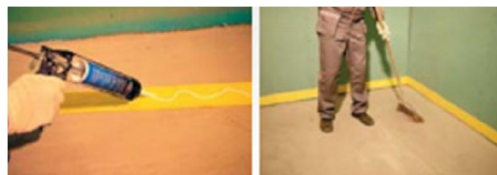
1. Подготовка поверхности пола к монтажу.



Выбирается поверхность пола для монтажа

В качестве поверхности для монтажа панельной системы «ЗИПС-Пол» может послужить плита перекрытия, либо стяжка. Для минимизации потерь пространства старую конструкцию пола рекомендуется разобрать. Перед монтажом поверхность пола тщательно подметается и очищается от строительного мусора. Пол должен быть плоским и ровным. В случае неровностей или наличия выступов и неоднородностей выполняется слой выравнивающей стяжки из пескобетона, толщина стяжки определяется по месту.

2. Начало монтажа.



По периметру наклеивается лента «Вибростек-М

Во избежание жесткого контакта конструкции звукоизолирующего пола с боковыми поверхностями по периметру помещения на стены приклеивается виброизолирующая лента «Вибростек-М» шириной 100 мм в 2 слоя. В случае устройства звукоизолирующей системы «ЗИПС-Пол-Вектор» лента наклеивается на стену вплотную к полу, при устройстве системы «ЗИПС-Пол-Модуль» – выше отметки пола на 30 мм. В качестве клея можно использовать акустический силиконовый герметик «Вибросил», герметик наносится «змейкой» при помощи плунжерного пистолета.

3. Укладка пароизоляционного слоя.



Укладывается полиэтиленовая пленка для пароизоляции

Для исключения попадания влаги в слой звукопоглощающих плит сэндвич-панелей поверхность черного пола закрывается полиэтиленовой армированной пленкой толщиной 200 мм. Пленка заводится на стены на высоту 150

ЗИПС Звукоизоляционная панельная система

мм выше устраиваемого пола. Плотнища пленки укладываются внахлест 100 мм и фиксируются строительным армированным скотчем.

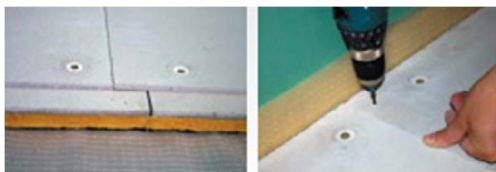
4. Монтаж сэндвич-панелей.



Сэндвич-панели раскраиваются и укладываются на пол

У каждой панели имеются 8 виброизолирующих опор, панель должна устанавливаться на пол только через виброизолирующие опоры. Монтаж ведется слева направо. У 1-ой панели подрезаются гребни по короткой и длинной стороне, у всех последующих панелей 1-го ряда только по длинной стороне. Панели стыкуются между собой посредством пазогребневого соединения, пазогребневые стыки дополнительно скрепляются саморезами по ГВЛ 3x25 мм, шаг саморезов 150 мм.

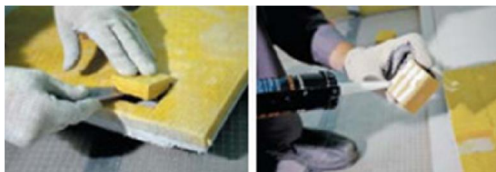
5. Подрезка панелей/разбежка швов.



Сэндвич-панели стягиваются между собой саморезами

При замыкании ряда панель может подрезаться. В этом случае слой гипсоволокнистых листов распиливается электролобзиком, слой звукопоглотителя режется острым ножом. Подрезанная часть панели переходит на следующий ряд. Часть панели длиной менее 300 мм не используется. Панели укладываются со смещением поперечных стыков в соседних рядах. Разбежка стыков должна составлять не менее 250 мм. Если у панелей последнего ряда не подрезается паз, в пазы укладываются полосы из ГВЛ соответствующей ширины.

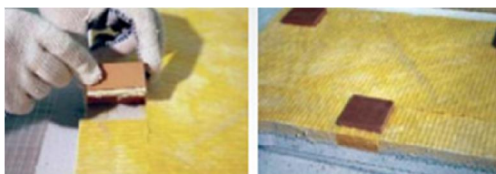
6. Использование дополнительных S-опор и смещение существующих опор.



Использование дополнительных виброопор

Примыкающие к стенам обрезанные части сэндвич-панелей дополнительно опираются на упругие элементы – S-опоры. Дополнительные элементы применяются только в том случае, если количество оставшихся виброопор на подрезанной части не достаточно для устойчивости панели.

6. Использование дополнительных S-опор и смещение существующих опор (продолжение)



Использование дополнительных виброопор

ЗИПС Звукоизоляционная панельная система

С обратной стороны в слое звукопоглотителя вырезается кубик размерами 60х60 мм, в полученное отверстие на герметик «Вибросил» клеивается S-опора. Если смещается существующая виброопора, она предварительно откручивается. На место перемещенной опоры наклеивается «заглушка», выполненная из звукопоглощающей плиты такой же плотности и толщины, что применена в сэндвич-панели.

7. Установка гипсоволокнистых листов



Отверстия под саморезы зачищаются шпателем

После монтажа сэндвич-панелей по всей площади устраиваемого пола настилаются 2 слоя гипсоволокнистых листов толщиной по 10 мм каждый с перехлестом стыков 1-го и 2-го слоев. Листы фиксируются саморезами по ГВЛ 3х25 мм для 1-го слоя и 3х35 мм для 2-го слоя. Шаг саморезов по длине и ширине 200 мм и 400 мм соответственно. При укладке листов места, где закручиваются саморезы, дополнительно зачищаются от стружки и заусенцев при помощи шпателя, наждачной бумаги. Если во время монтажа между гипсоволокнистыми листами образуются щели и зазоры шириной более 3 мм, их необходимо заполнить акустическим силиконовым герметиком «Вибросил».

8. Слой фанеры под финишное покрытие.



Поверхность промежуточного пола обрабатывается грунтовкой

Для обеспечения дополнительной прочности и стабильности системы «ЗИПС-Пол», а также в качестве подготовки под финишное покрытие пола, поверх гипсоволокнистых листов монтируются листы шлифованной влагостойкой фанеры толщиной 18 мм форматом 1,5х1,5 м. Предварительно поверхность пола обрабатывается грунтовкой, грунтовка наносится валиком. При помощи зубчатого шпателя равномерно по всей площади наносится слой каучуковой мастики.

9. Крепление фанеры.

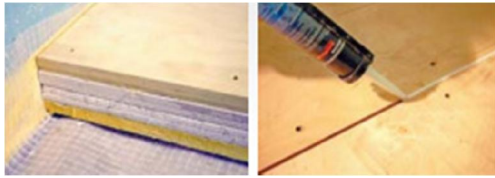


Листы фанеры монтируются с зазорами 3-5 мм

Фанерные листы распиливаются на 4 равные части и укладываются с зазорами 3-5 мм. Листы фиксируются саморезами по дереву 3,9х41 мм. Под саморезы засверливаются отверстия диаметром чуть больше диаметра самореза, отверстие зенкуется под шляпку самореза, что гарантирует отсутствие скрипов в ходе дальнейшей эксплуатации пола. Шаг саморезов по длине и ширине листа 300 мм. После закручивания саморезов отверстия зашлифовываются наждачной бумагой. Период засыхания мастики около суток.

ЗИПС Звукоизоляционная панельная система

10. Заключительный этап.



Стыки между листами заполняются герметиком
„Вибросил”

На заключительном этапе монтажа излишки выступающей ленты «Вибростек-М», а также полиэтиленовой пленки срезаются заподлицо с финишным слоем фанеры. Образованные швы, а также зазоры между фанерными листами заполняются акустическим силиконовым герметиком «Вибросил».

11. Укладка чистового материала.



Стыки по периметру заполняются герметиком
„Вибросил”

Укладывается чистовой пол и монтируются плинтуса. В качестве чистового покрытия пола используются паркет, паркетная доска, ламинат, линолеум или ковролин. Плинтус прикручивается только к одной поверхности: к полу или к стене.

